



Nationalpark Ostsee?! – betrifft uns alle

Sternfahrt in die Geltinger Bucht – Die Bucht wird bunt –

26. August 13:00

Start: Treffen am vereinbarten Ort siehe Seekarte
Signal durch MS Goodewind.

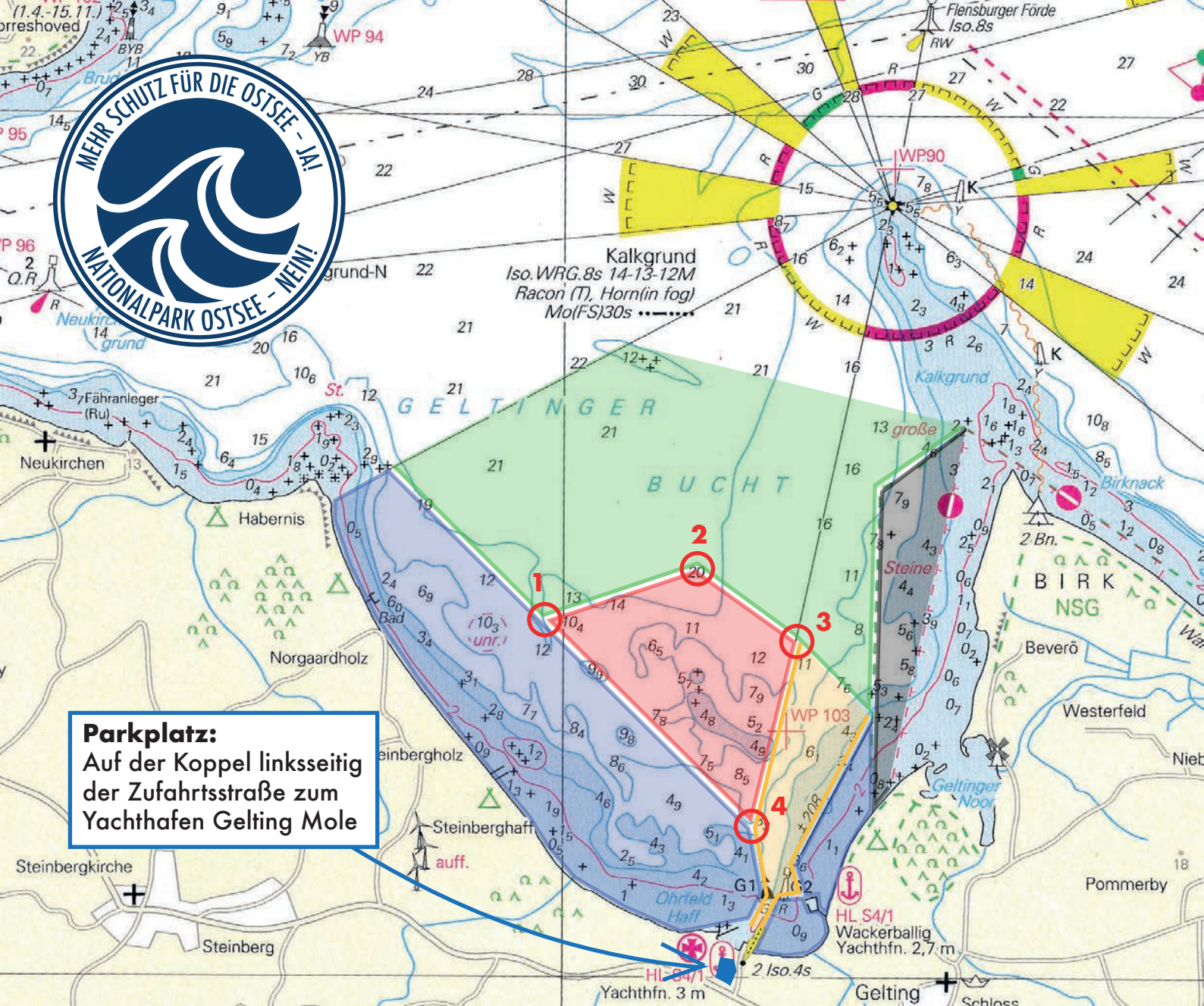
Ende: MS Goodewind gibt Signal und verlässt die
Kernzone, Teilnehmer kehren in ihre Häfen
zurück.

Verbindung: UKW Kanal 15 und via Livestream

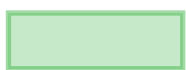
TEILNAHME AUF EIGENE GEFAHR!

Aktuelle Informationen unter:
www.freie-ostsee-sh.de





Legende und Verhaltensregeln:



Allgemeine Zone: Unter Motor und Segeln, bitte von anderen Schiffen freihalten und vorsichtig Navigieren. KEIN Spinnaker und KEINE Speed-Aktionen.



Zone für Surfer, Kiter, SUPs



Kernzone: Nur für Fahrgastschiffe, Fischerei- und Motorschiffe. Bitte langsam und mit Motor bewegen, diese Zone ist Kern der Aktion und auch für die Presse vorgesehen.

Koordinaten der Positionen 1-4 (Kernzone):

- 1.) 54° 47,088' 9° 49,821' O
- 2.) 54° 47,384' 9° 51,295' O
- 3.) 54° 46,884' 9° 52,428' O
- 4.) 54° 45,867' 9° 51,882' O



Fahrwasser für Unbeteiligte, unbedingt für die DGzRS frei halten!!!



Pufferzone zur Sperrzone des Naturschutzgebietes. Bitte frei halten!